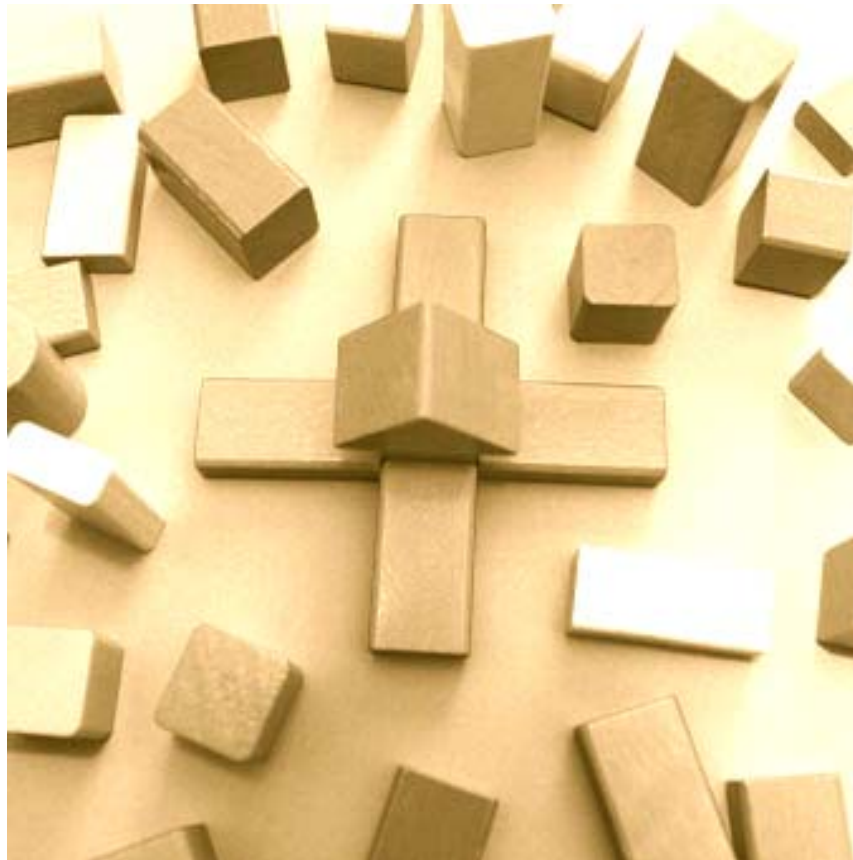


Applikationsübergreifende Prozess- und Organisationssteuerung von Gesundheitseinrichtungen

Diplom-Informatiker Hartmut Falk

6. September 2005 Charité Berlin

Ausgangssituation



Prozessarten

- Medizinprozess (MPM)
 - Integrierter Behandlungspfad
- Geschäftsprozess (BPM)
 - Beschaffung
- Technikprozess (TPM)
 - IT-Prozess



Medical Process Management

- Krankenhaus 1000 Prozesse / 50 Prozesse pro Tag
 - Viele langlaufende Prozesse
 - Zyklische Prozesse
 - Wenig kurzlaufende Prozesse
- Behandlungspfade
z.B. MIPP Spital Aarau



Business Process Management

- Verwaltung 60 Prozesse / 10000 Prozesse pro Tag
 - Viele kurzlaufende Prozesse
 - Viele zyklische Prozesse
 - Wenig langlaufende Prozesse
- Beschaffung
z.B. Johnson & Johnson gateway,
Amazon

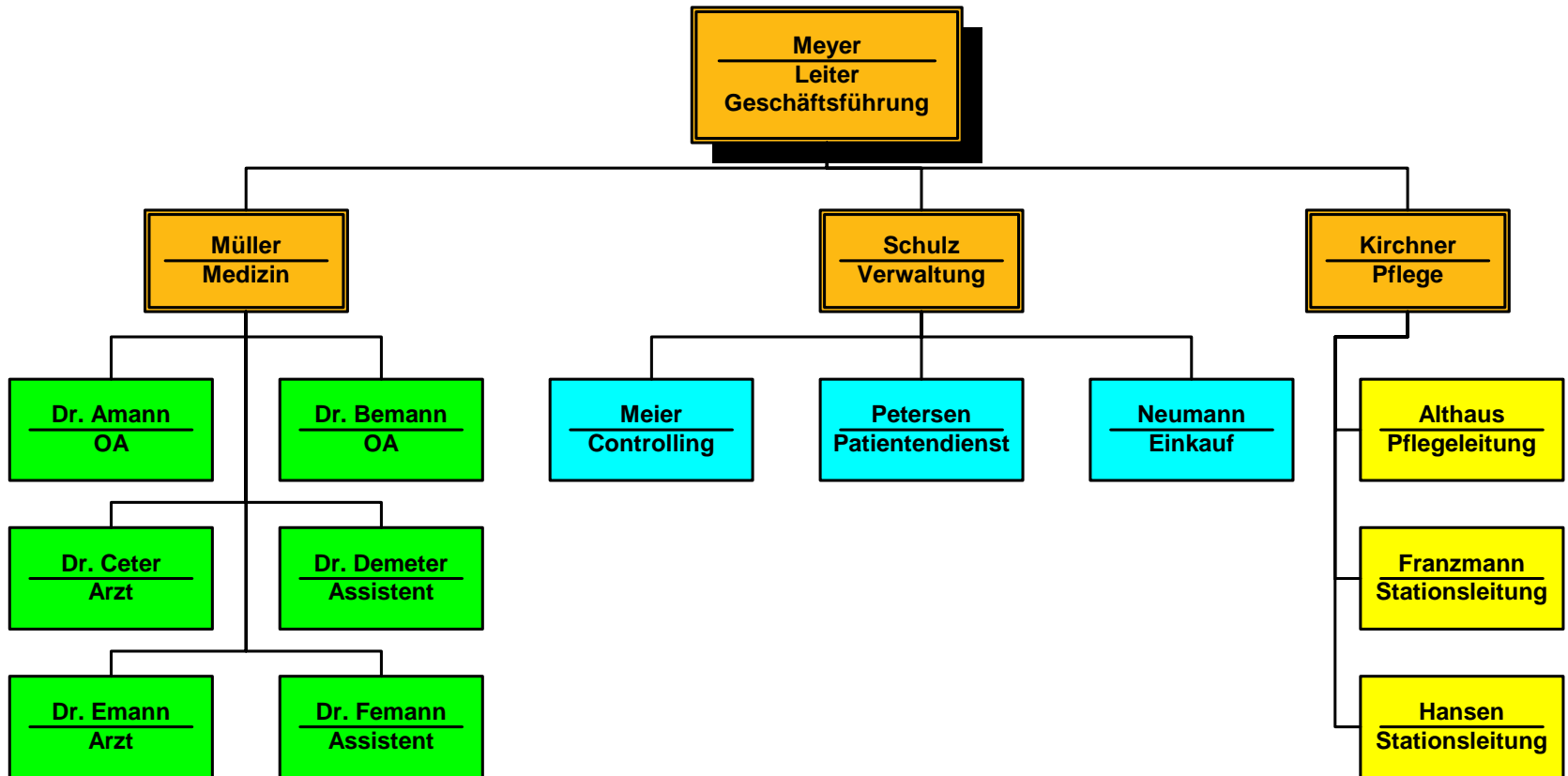


Technical Process Management

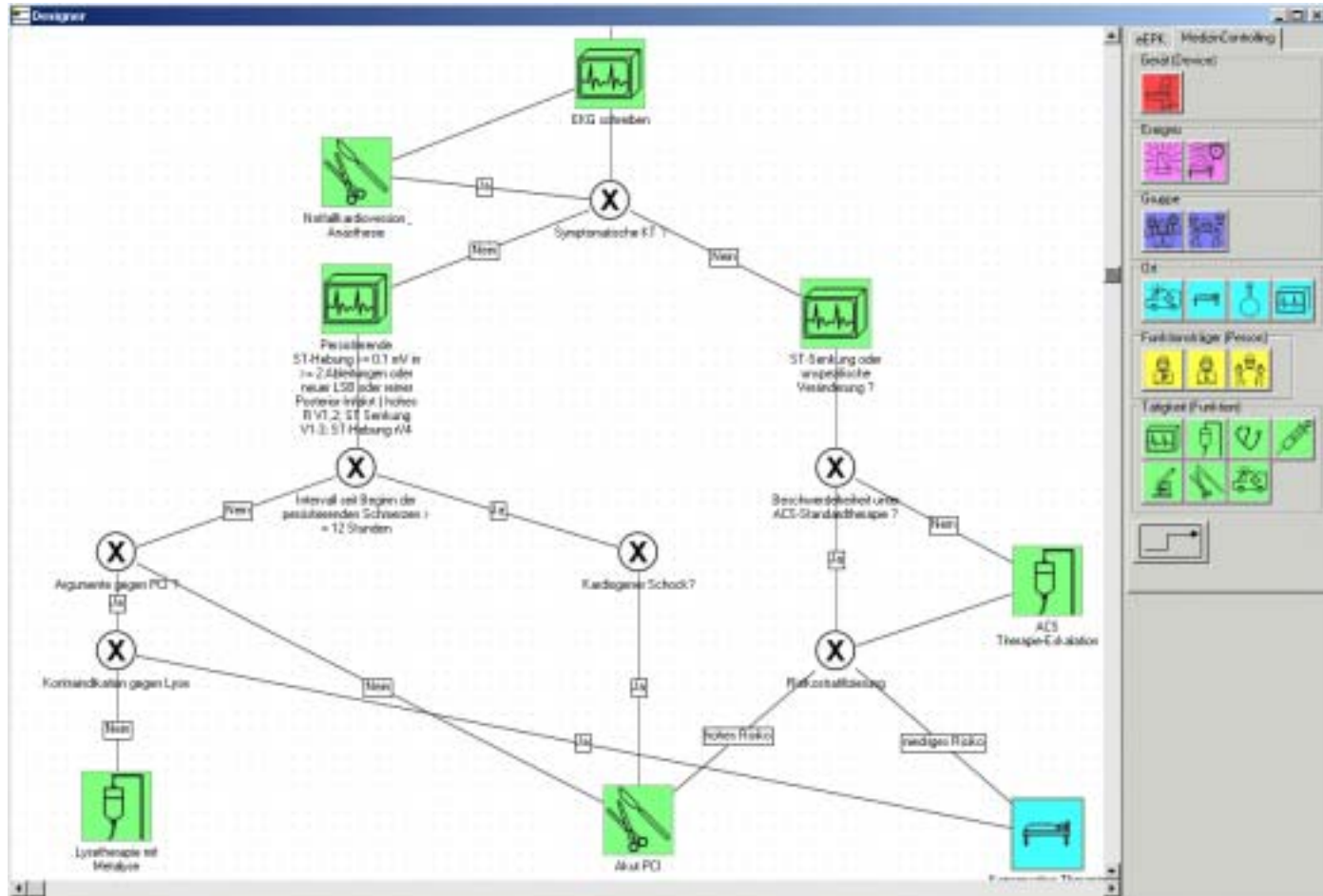
- Technik 50 Prozesse / 50 Prozesse pro Tag
 - Viele zyklische Prozesse
 - Viele kurzlaufende Prozesse
 - Wenig langlaufende Prozesse
- IT-Prozesse
 - z.B. ITIL div. KH/Behörden



1. Schritt: Organisation vorbereiten



2. Schritt: Prozesse abbilden



3. Schritt: Kommunikation

Arbeitsliste

Benutzer: Labor WF-Server: MPMServer1

Datum	Uhrzeit	Anweisung	Von	Status
07.01.2005	13:17:00	Blutgruppenbestimmung (Patient 100293)	Station1	✓
07.01.2005	13:57:00	Hämocult-Test (Patient 101816)	ArztCH	○
07.01.2005	14:00:00	vollständiges Blutbild (Patient 104617)	Station1	○
07.01.2005	14:30:00	Patient in KIS anlegen (Patient 99752)	ArztTW	○
08.01.2005	08:00:00	QS-Dokumentation ausfüllen (Patient 99752)	ArztTW	○

Status: ✓ bearbeitet ! überfällig
 ○ wartet STOP angehalten

Fertig Angehalten Schließen

4. Schritt: Applikationssteuerung

08.01.2005	08:00:00	QS-Dokumentation ausfüllen (Patient 99752)	ArztTW	
------------	----------	--	--------	--

Status:

bearbeitet	überfällig
wartet	angehalten

Falk/QS CoMed/QS V7.2.0.1 - [BQS-Modul 20/1 Perkutane transluminale Angioplastie (PTA) (Basis) #0]

Satz Bearbeiten Suchen Ansicht Drucken Hilfe

Patient: Gunt Peer Aufnahme-Nummer: 1234567
Geburtsdatum: 11.03.1944

Seite 1 | Seite 2

Institutionskennzeichen

Betriebsstätten-Nummer

Fachabteilung

Geburtsdatum

Geschlecht männlich weiblich

Aufnahmedatum Krankenhaus

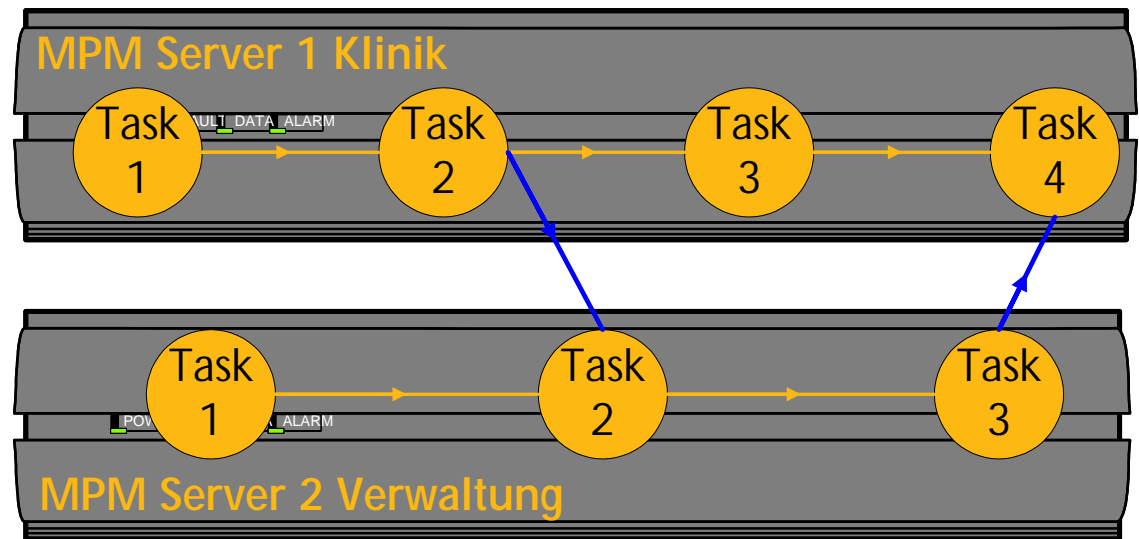
PTA an den Becken- und Beingefäßen in Ihrem Krankenhaus in den letzten 12 Monaten?

PTA in den letzten 12 Monaten

Beckenetage rechts

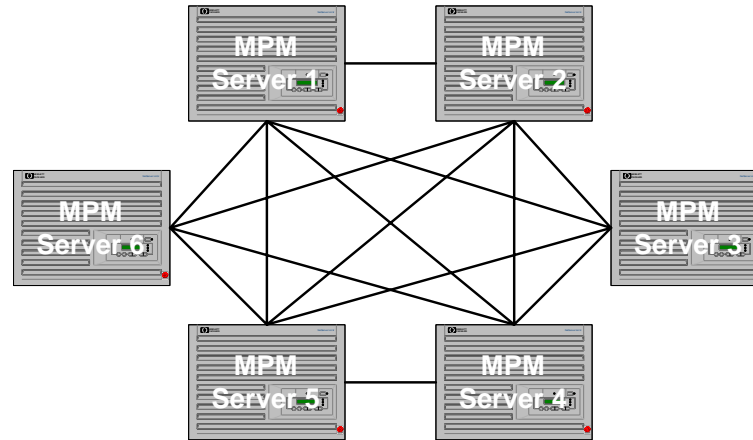
Integration

- Strategisches Controlling
- Sektorenübergreifende Arbeitsabläufe

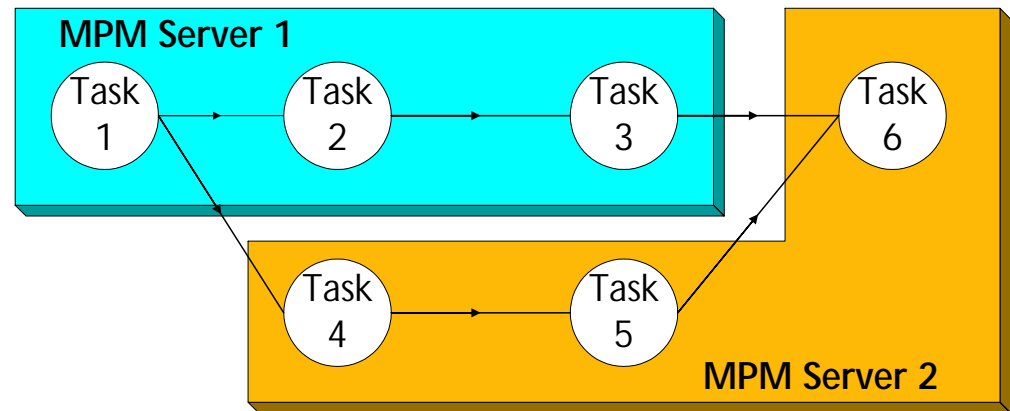


Real Time Healthcare

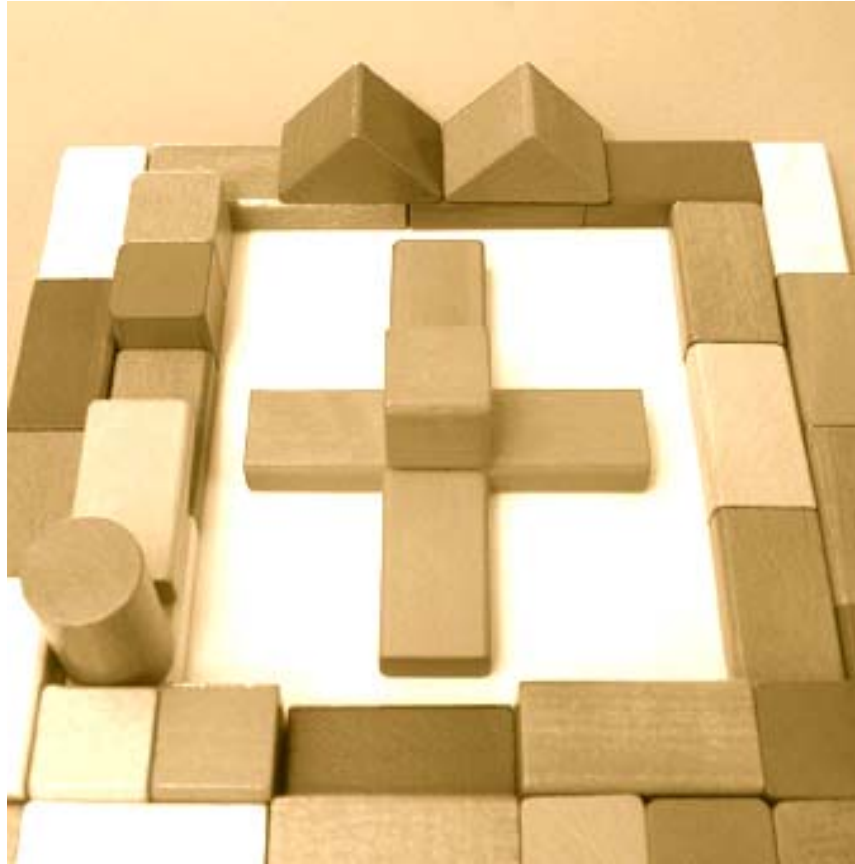
- Grid



- Loadbalancing



Ziel



Fazit

- Ohne Organisation kein Prozessmanagement
- Applikationsübergreifende Steuerung ist in vielen Branchen erfolgreich erprobt
- Viele langlaufende Prozesse sind mit Real Time Healthcare handhabbar
- Infrastruktur ist durch DRG und GKV-Karte geschaffen

Kontakt

falk medizinische datenverarbeitung

Dipl.-Informatiker Hartmut Falk

Große Burgstr. 15

23552 Lübeck

Telefon: 0451-70 20 591

Telefax: 0451-70 20 592

E-Mail: h.falk@falk-medDV.de

<http://www.falk-medDV.de> <http://www.falk-big.de>



Vielen Dank für Ihre Aufmerksamkeit !